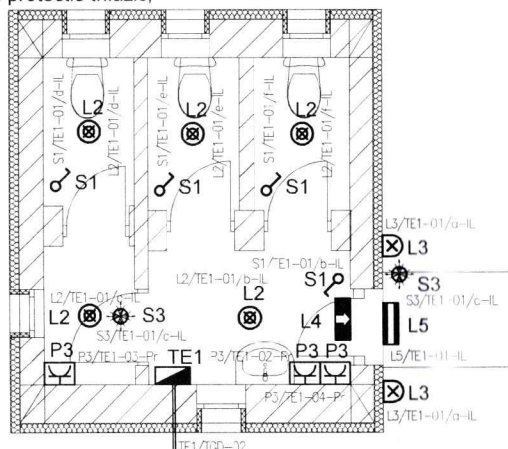


**Legenda instalatii electrice:**

- S1 - Intreruptor simplu 10A, 230V, montat ingropat (S.T.), h=1.2m
- S2 - Intreruptor dublu 10A, 230V, montat ingropat (S.T.), h=1.2m
- S3 - Intreruptor tip detector de miscare 10A, 230V, montat aparent
- P1 - Priza bipolara dubla neetansa cu contact de protectie 16A, 230V, montata ingropat (S.T.), h=0.3m
- P2 - Priza bipolara dubla neetansa cu contact de protectie 16A, 230V, montata ingropat (S.T.), h=2.0m
- P3 - Priza bipolara simpla etansa cu contact de protectie 16A, 230V, montata ingropat (S.T.), h=1.2m
- L1 - Corp de iluminat 600/600 1x40 W LED, montat incastrat;
- L2 - Corp de iluminat tip plafoniera 12 W LED, neetans;
- L3 - Corp de iluminat tip aplica 1x12 LED, neetansa, h=2.0m;
- L4 - Corp de iluminat 2.7 W LED autonomie 3 ore, montat pe perete utilizat pentru iluminat securitate evacuare, autocolant indicare sens evacuare
- L5 - Corp de iluminat securitate 6 W LED, kit emergenta autonomie min. 3 ore, montat pe perete utilizat pentru iluminat securitate evacuare, fara autocolant / iluminat interventie
- L6 - Corp de iluminat LED 20 W cu iluminare asimetrica pentru tabala sala clasa
- TE1 - Tablou electric;
- BMPT - Bloc de masura si protectie trifazic;



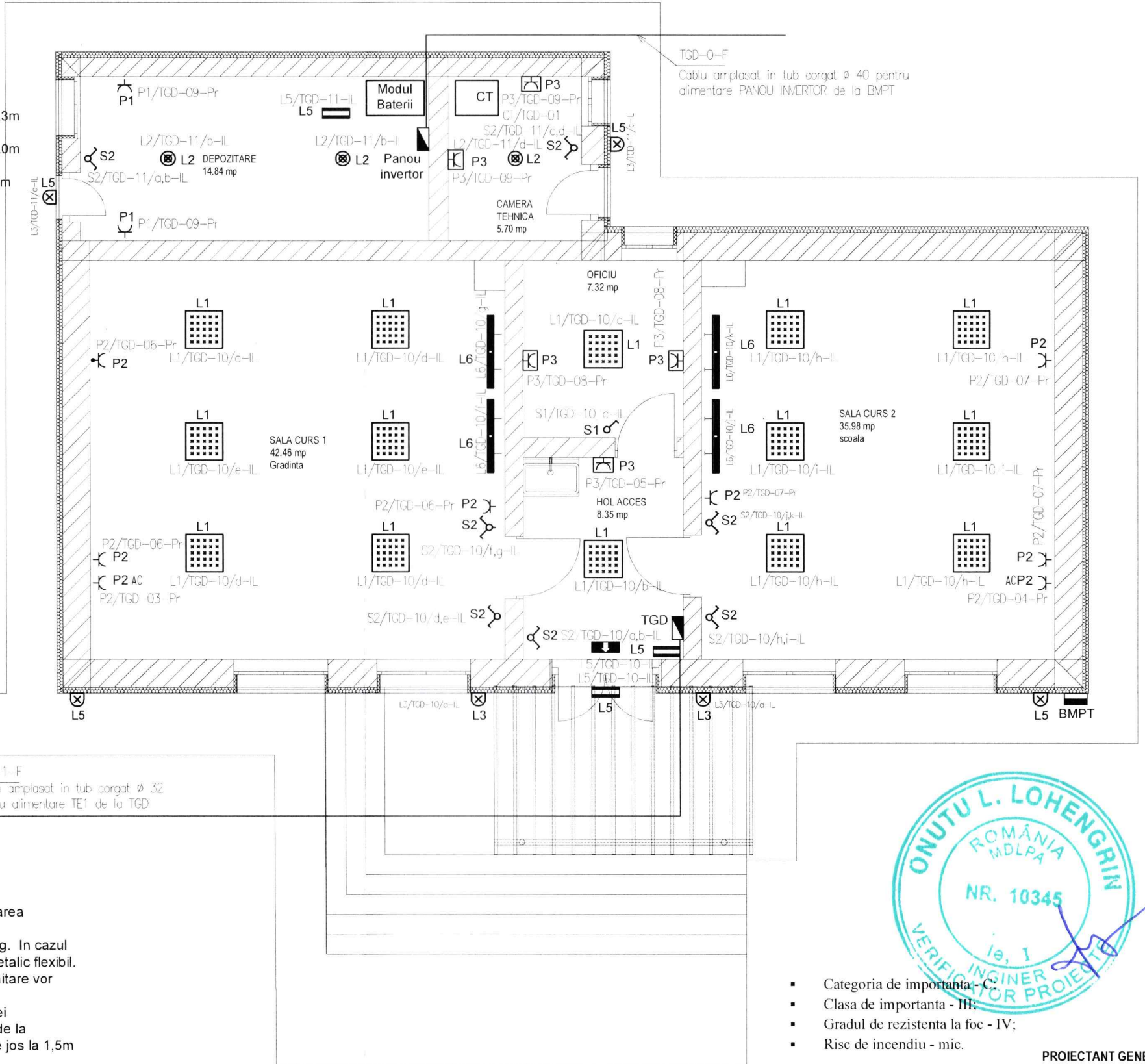
Grup sanitar  
10.95 mp

**NOTE**

1. Instalatia de iluminat si prize va fi realizata cu respectarea normativului I7-2011 si NTE 007/08/00.
  2. Pozarea cablurilor se va face in tub de protectie ignifug. In cazul amplasarii pw auprafata combustibila se va utiliza tub metalic flexibil.
  3. Corpurile pentru iluminatul din exterior si grupurile sanitare vor avea protectia mecanica IP54.
  5. Aparatele de comutatie se vor monta conform legendei
  6. Tabloul electric se va amplasa cu latura de jos la 2m de la pardoseala, iar blocul de masura si protectie cu latura de jos la 1,5m de la nivelul solului.
- Instalarea sistemului fotovoltaic se va realiza de catre firma autorizata conform propriului proiect.

**CODIFICARE CABLU/ ECHIPAMENT:**

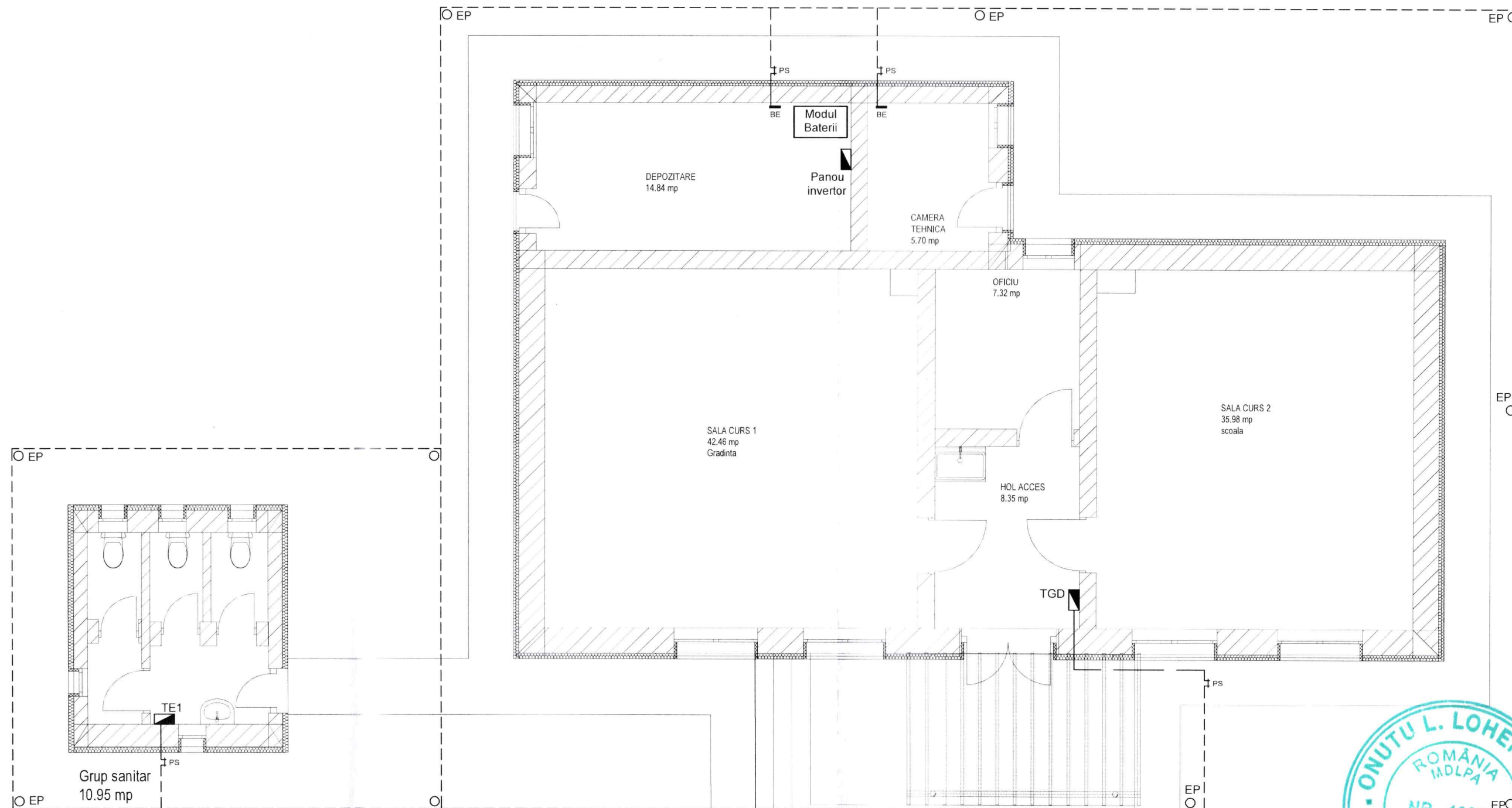
- F6/TE5-05/a-F
- Tip circuit (F- forta/ C- comanda/IL- iluminat/ PR-prize)
- Ramura circuit in cadrul tabloului electric mentionat
- Numar circuit in cadrul tabloului electric mentionat
- Nume tablou electric
- Cod echipament conform legenda



- Categoria de importanta - C
- Clasa de importanta - III
- Gradul de rezistenta la foc - IV
- Risc de incendiu - mic.

PROIECTANT GENERAL

VERIFICATOR	NUME	SEMIATURA	CERINTE	REFERAT NR.	SAL INNOVA GROUP SRL BIROU PROIECTARE CALEA MOSILOR 158, SECTOR 2, BUCURESTI
SC ARBY CIVIL srl CIF 42544466, J29/796/2020 TEL. 0746136461 crisi:1178@yahoo.com				Titlu: "CREȘTEREA EFICIENȚEI ENERGETICE ȘI GESTIONAREA INTELIGENTĂ A ENERGIEI PENTRU OBIECTIVUL- Școală Cuib- Corp C1 și Corp C2"	PROIECT IE 211104
CALITATEA ELABORATORILOR	NJME	SEMNTURA		Beneficiar: COMUNA GORNET 2845320	FAZA PT
SEF PROIECT	arh. VLAD Lenuta			Amplasament.: Sat CUIB, Comuna GORNET, Nr. 68, Tarla 2, Parcela Cc47, jud. PRAHOVA, nr. cad. 21816	
PROIECTAT	ing. BAICOIANU C.		DATA	<b>Instalatii electrice PLAN PARTER Corp C1 si Corp C2</b>	
VERIFICAT	ing. BAICOIANU C.		15.09.2023		

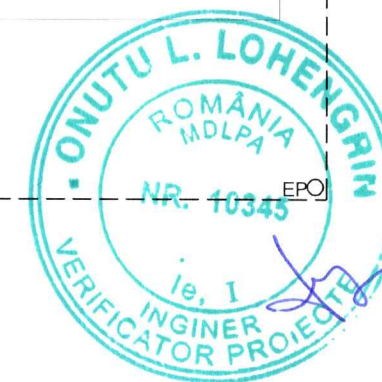


**Legenda:**

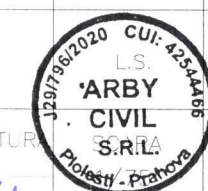
- — — — — -Platbanda OL-Zn 40x4 mm- amplasat aparent pe constructie
- PS -Piesa de separatie
- BE -Bara de echipotentializare din platbada OL-Zn 60x4 cu 8 gauri M8
- — — — — -Cablul VLPY 1x16 mm prevazut cu papuci pentru conectare la echipament si BE
- - - - - -Platbanda OL-Zn 40x4 mm- amplasat in pamant
- EP -Electrod din otel zincat (L=2,5m, Φ=21/2"). Electrozii se vor poza vertical la 0,8m sub nivelul solului

**NOTE**

- 1.Obiectul din prezentul proiect nu necesita instalatie de protectie la trasnet .
2. Instalatie de legare la pamant trebuie sa aibe rezistenta de dispersie  $R_{disp} \leq 4$  ohm.
3. Priza de pamant artificiala este compusa din platbada din otel zincat 40x4mm si electrozi din otel zincat (L=2,5m, Φ=21/2"). Electrozii se vor poza vertical la 0,8m sub nivelul solului.
- 4.La executarea instalatiilor de impamantare se vor respecta : SR HD 60364-5-54:2007 si I7-2011 modificat si completat prin Ordinul MLPDA 959/2023.

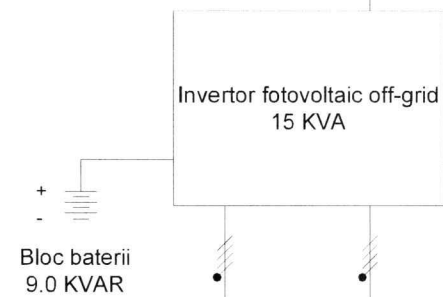


VERIFICATOR	NUME	SEMNATURA	CERINTE	REFERAT NR.	PROIECTANT GENERAL
<b>SC ARBY CIVIL srl</b> CIF 42544466, J29/796/2020 TEL. 0746136461 cristi1178@yahoo.com					<b>SAL INNOVA GROUP SRL</b> BIROU PROIECTARE CALEA MOSILOR 158, SECTOR 2, BUCURESTI
<b>CALITATEA ELABORATORILOR</b>			<b>NUME</b> arh. VLAD Lenuta	<b>SEMNATURA</b> 	<b>REFERAT NR.</b> Titlu: "CREȘTEREA EFICIENȚEI ENERGETICE ȘI GESTIONAREA INTELIGENTĂ A ENERGIEI PENTRU OBIECTIVUL- Școală Cuib- Corp C1 și Corp C2" Beneficiar: COMUNA GORNET 2845320 Amplasament.: Sat CUIB, Comuna GORNET, Nr. 68, Tarla 2, Parcela Cc47, jud. PRAHOVA, nr. cad. 21816
<b>SEM PROIECT</b>	<b>NUME</b> ing. BAICOIANU C.	<b>SEMNATURA</b> 	<b>DATA</b> 15.09.2023	<b>PROIECT IE</b> 211104	<b>FAZA PT</b>
<b>PROIECTAT</b>	<b>NUME</b> ing. BAICOIANU C.	<b>SEMNATURA</b> 	<b>DATA</b> 15.09.2023	<b>PLANSA IE-02</b>	<b>REV. 02</b>
<b>VERIFICAT</b>	<b>NUME</b> ing. BAICOIANU C.	<b>SEMNATURA</b> 	<b>DATA</b> 15.09.2023	<b>PLANSA IE-02</b>	<b>REV. 02</b>

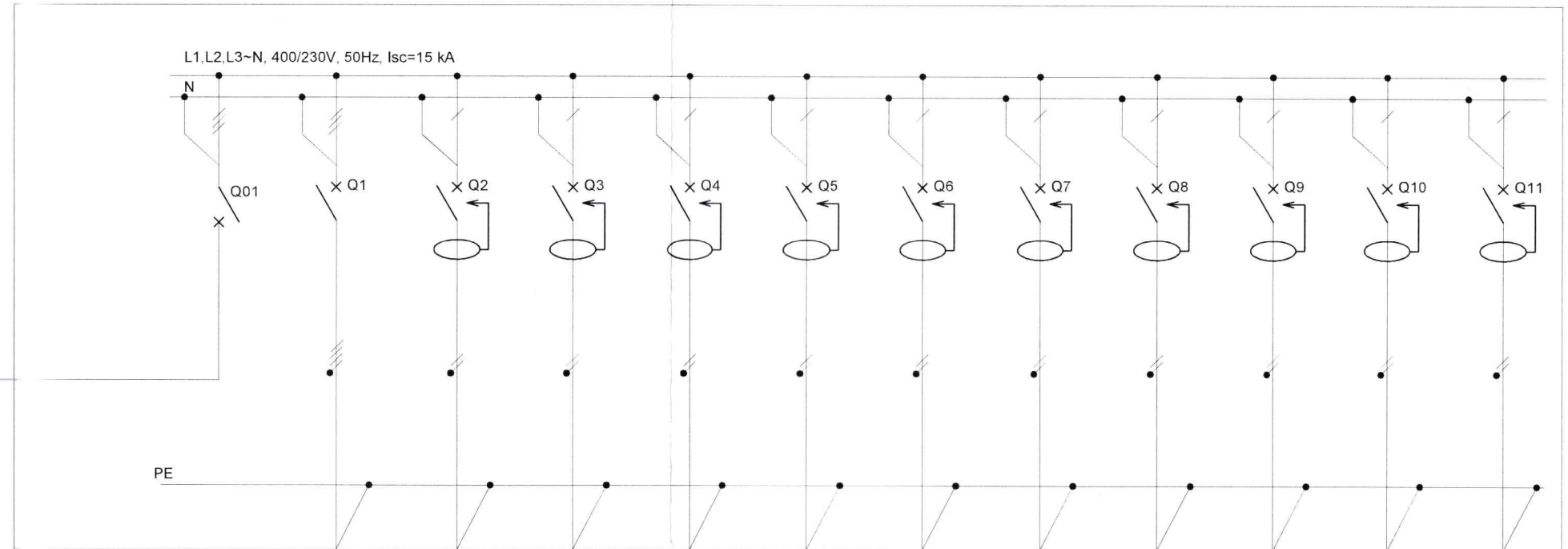


# TGD

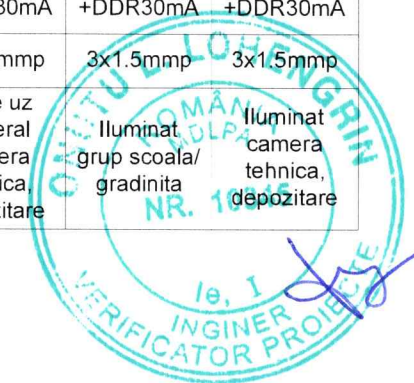
## Panou Invertor



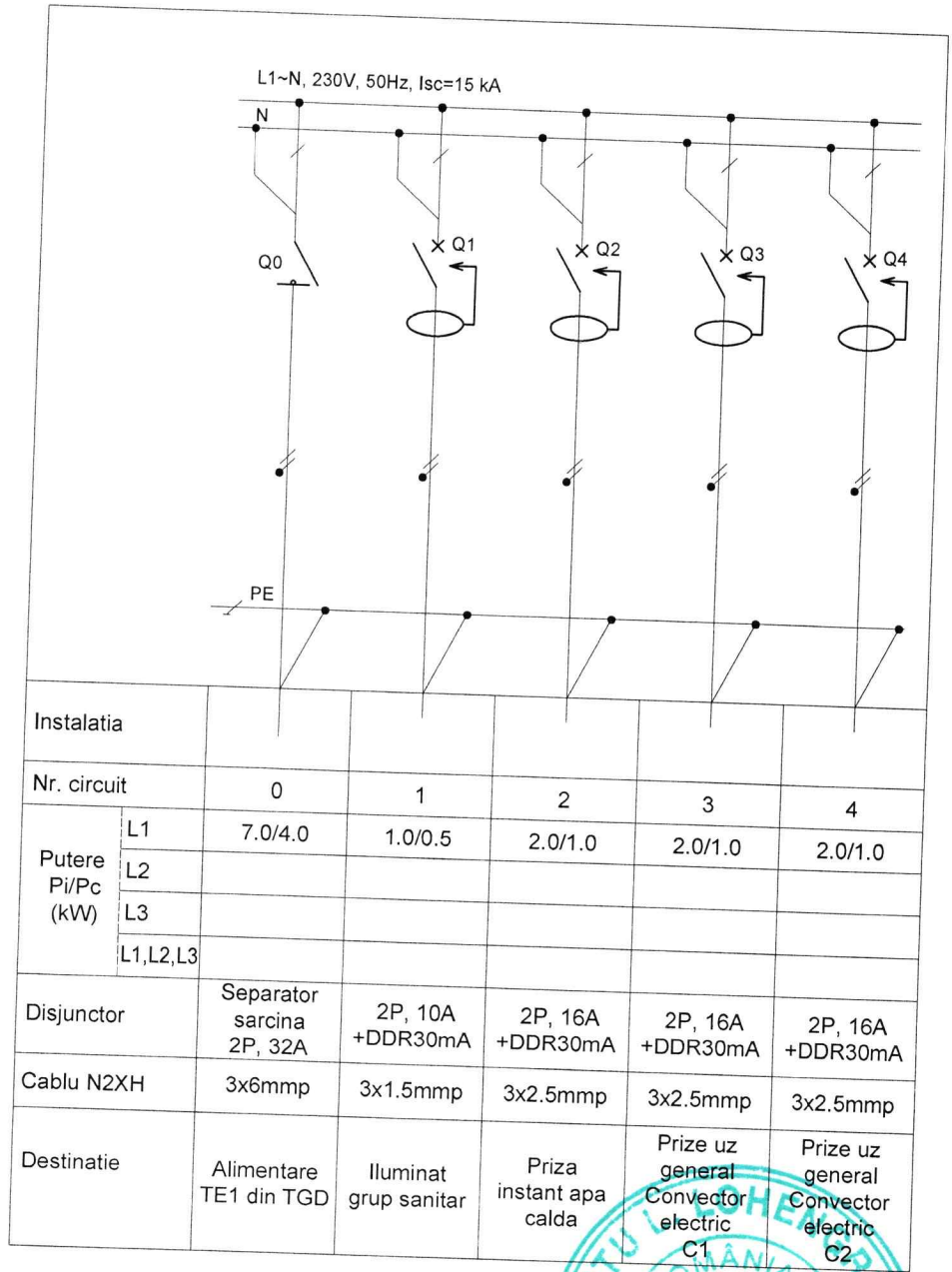
Instalatia		
Nr. circuit	01	02
Putere Pi/Pc (kW)	L1	
	L2	
	L3	
	L1,L2,L3	12.0/12.0
Disjunctur		
Cablu N2XH		5x16mmp
Destinatie	Alimentare sistem fotovoltaic 12 kW	Alimentare din retea via BMPT 20 kW



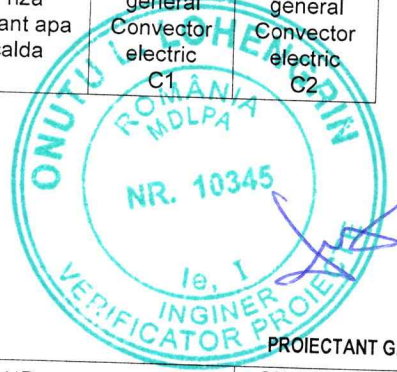
Instalatia													
Nr. circuit	0	1	2	3	4	5	6	7	8	9	10	11	
Putere Pi/Pc (kW)	L1		7.0/4.0							2.0/2.0	1.0/1.0	1.0/1.0	
	L2			2.0/1.42		2.0/1.0	2.0/2.0						
	L3				2.0/1.42			2.0/2.0	2.0/2.0				
	L1,L2,L3	40.0/20.0	18.0/18.0										
Disjunctur	3P+N, 40A	3P+N, 32A	P+N, 32A	2P, 16A +DDR30mA	2P, 16A +DDR30mA	2P, 16A +DDR30mA	2P, 16A +DDR30mA	2P, 16A +DDR30mA	2P, 16A +DDR30mA	2P, 16A +DDR30mA	2P, 10A +DDR30mA	2P, 10A +DDR30mA	
Cablu N2XH	5x16mmp	5x16mmp	CYABY 3x6mmp	3x2.5mmp	3x2.5mmp	3x2.5mmp	3x2.5mmp	3x2.5mmp	3x2.5mmp	3x2.5mmp	3x1.5mmp	3x1.5mmp	
Destinatie		Alimentare Centrala termica electrica pentru incalzire 18 kW (CAMERA TEHNICA)	Alimentare tablou electric TE1 (Grup sanitare)	Alimentare Sistem climatizare tip monosplit C1	Alimentare Sistem climatizare tip monosplit C2	Priza instant apa calda	Prize uz general Sala curs C1	Prize uz general Sala curs C2	Prize uz general Oficiu	Prize uz general camera tehnica depozitare	Iluminat grup scoala/ gradinita	Iluminat camera tehnica, depozitare	



PROIECTANT GENERAL				
VERIFICATOR	NUME	SEMNETURA	CERINTE	REFERAT NR.
SC ARBY CIVIL srl CIF 42544466, J29/796/2020 TEL. 0746136461 cristi1178@yahoo.com				
QUALITATEA ELABORATORILOR	NUME	SEMNETURA	REFERAT NR.	PROIECT IE 211104
SEF PROIECT	ing. VLAD Lenuta		Beneficiar: COMUNA GORNET 2845320	FAZA PT
PROIECTAT	ing. BAICOIANU C.		Amplasament.: Sat CUIB, Comuna GORNET, Nr. 68, Tarla 2, Parcela Cc47, jud. PRAHOVA, nr. cad. 21816	
VERIFICAT	ing. BAICOIANU C.		DATA 15.09.2023	PLANSĂ IE-03 REV. 02



Instalatia					
Nr. circuit	0	1	2	3	4
Putere Pi/Pc (kW)	L1	7.0/4.0	1.0/0.5	2.0/1.0	2.0/1.0
	L2				
	L3				
	L1,L2,L3				
Disjunctori	Separator sarcina 2P, 32A	2P, 10A +DDR30mA	2P, 16A +DDR30mA	2P, 16A +DDR30mA	2P, 16A +DDR30mA
Cablu N2XH	3x6mmp	3x1.5mmp	3x2.5mmp	3x2.5mmp	3x2.5mmp
Destinatie	Alimentare TE1 din TGD	Iluminat grup sanitar	Priza instant apa calda	Prize uz general Convectori electric C1	Prize uz general Convectori electric C2



VERIFICATOR	NUME	SEMNTURA	CERINTE	REFERAT NR.	SAL INNOVA GROUP SRL BIROU PROIECTARE CALEA MOSILOR 158, SECTOR 2, BUCURESTI
<b>SC ARBY CIVIL srl</b> CIF 42544466, J29/796/2020 TEL. 0746136461 cristi1178@yahoo.com			<p>L.S. <b>ARBY CIVIL</b> S.R.L. Prahova - Prahova</p>	Titlu: <b>"CREȘTEREA EFICIENȚEI ENERGETICE ȘI          GESTIONAREA INTELIGENTĂ A ENERGIEI PENTRU          OBIECTIVUL- Școală Cuib- Corp C1 și Corp C2"</b>	PROIECT IE 211104
CALITATEA ELABORATORILOR	NUME	SEMNTURA		Beneficiar: COMUNA GORNET 2845320	FAZA PT
SEF PROIECT	arh. VLAD Lenuta		Amplasament.: Sat CUIB, Comuna GORNET, Nr. 68, Tarla 2, Parcela Cc47, jud. PRAHOVA, nr. cad. 21816		
PROIECTAT	ing. BAICOIANU C.				
VERIFICAT	ing. BAICOIANU C.		DATA 15.09.2023	PLANSA IE-04 REV. 03	
				<b>Instalatii electrice          Schema electrica monofilara TE1</b>	